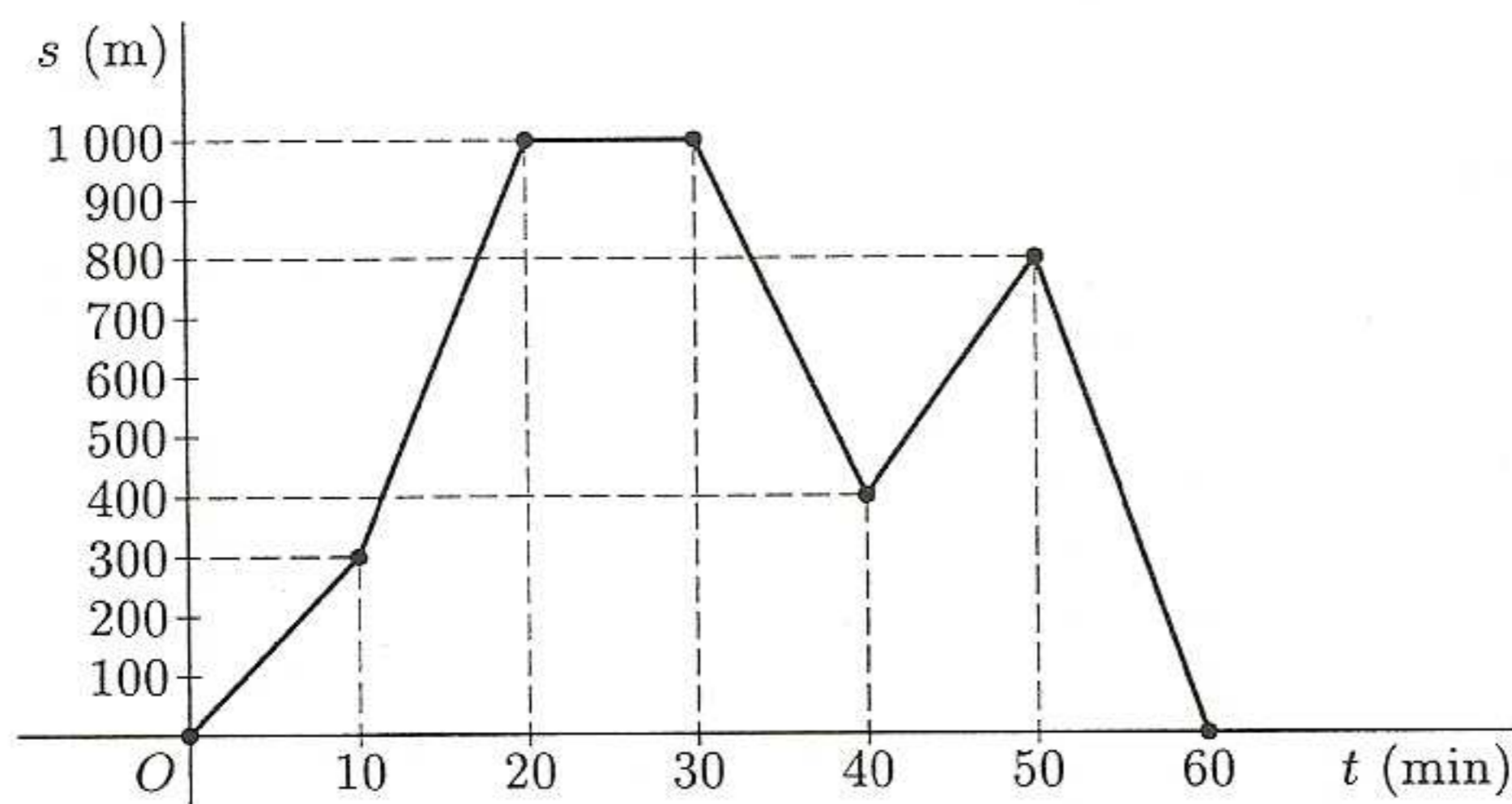


Úloha 245**8.1****ŘEŠENÍ**

Martina si při návštěvě cizího města jednu hodinu prohlížela výlohy v přímé ulici. Její vzdálenost od místa, kde prohlídku začala a také skončila, je popsána grafem, ze kterého je vidět, že se prvních 10 minut pohybovala rovnoměrně rychlostí 1,8 km/h, dalších 10 minut opět rovnoměrně, ale rychlostí 4,2 km/h, atd.



Průměrná rychlost Martiny během hodinové prohlídky výloh obchodů byla:
 A/ 2,2 km/h B/ 2,4 km/h C/ 2,6 km/h D/ 2,8 km/h E/ 3 km/h

Úloha 246**8.1**

Deset hráčů soutěžilo v hodu na koš. První hráč získal 11 bodů, druhý 8 bodů, třetí také 8 bodů, čtvrtý dosáhl aritmetického průměru počtů bodů prvních tří hráčů. Podobně pátý a každý další hráč získal počet bodů, který se rovná aritmetickému průměru počtů bodů všech hráčů, kteří házeli na koš před ním. Desátý hráč získal:

A/ 7 bodů B/ 8 bodů C/ 9 bodů D/ 10 bodů E/ 11 bodů

Otevřené úlohy**Úloha 247****8.1**

Tělesné výšky žáků jedné třídy zemědělského učiliště v městě B jsou vyhodnoceny v tabulce:

Výška (cm)	145–154	155–159	160–164	165–169	170–174	175–179	180–189
Počet žáků	3	3	5	5	8	6	5

Vypočtete nejmenší možnou a největší možnou průměrnou výšku žáků této třídy zaokrouhlenou na centimetry.

str. 92

Řešení: 245D, 246C