

**Úloha 243**

8.1

Několik jablek má průměrnou hmotnost 180 g. Kdybychom k nim přidali jedno jablko o hmotnosti 210 g, zvětšila by se průměrná hmotnost jablek o 3 g. Počet jablek je:

A/ 5, nebo 6

B/ 7, nebo 8

C/ 9, nebo 10

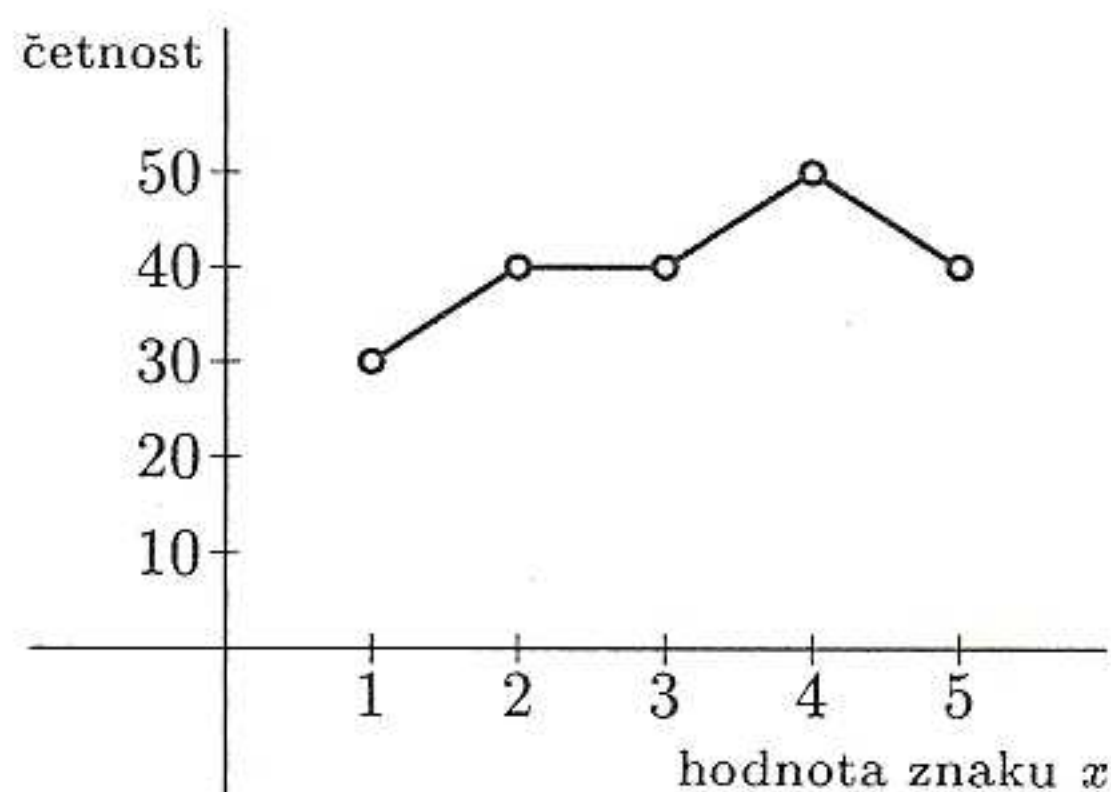
D/ 11, nebo 12

E/ 13, nebo 14

**Úloha 244**

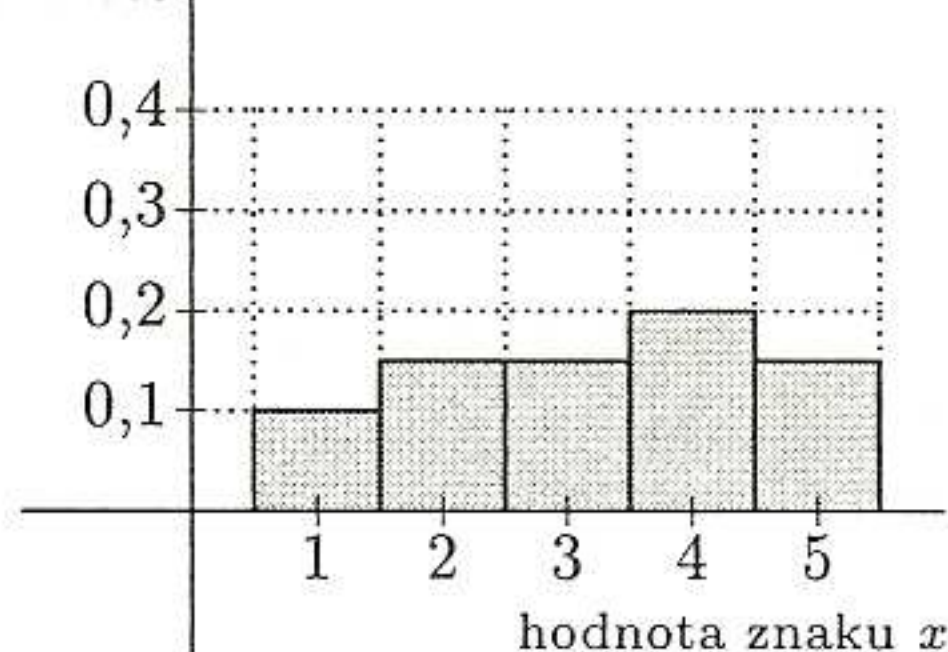
8.1

Na obrázku je spojnicový diagram, který znázorňuje četnosti všech pěti hodnot znaku  $x$ .

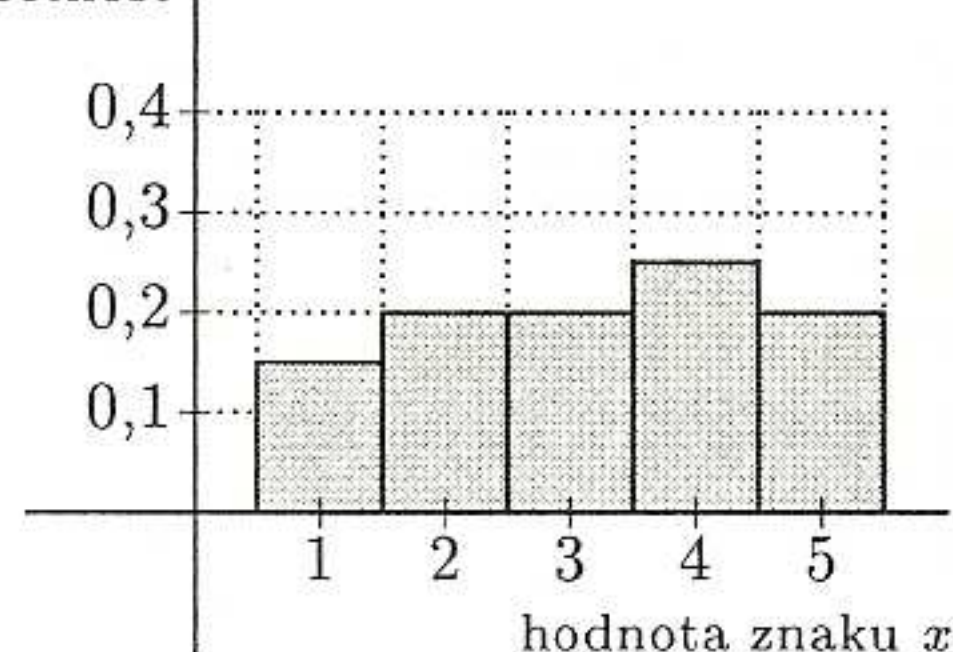


Sloupkový diagram znázorňující relativní četnosti hodnot tohoto znaku je na obrázku:

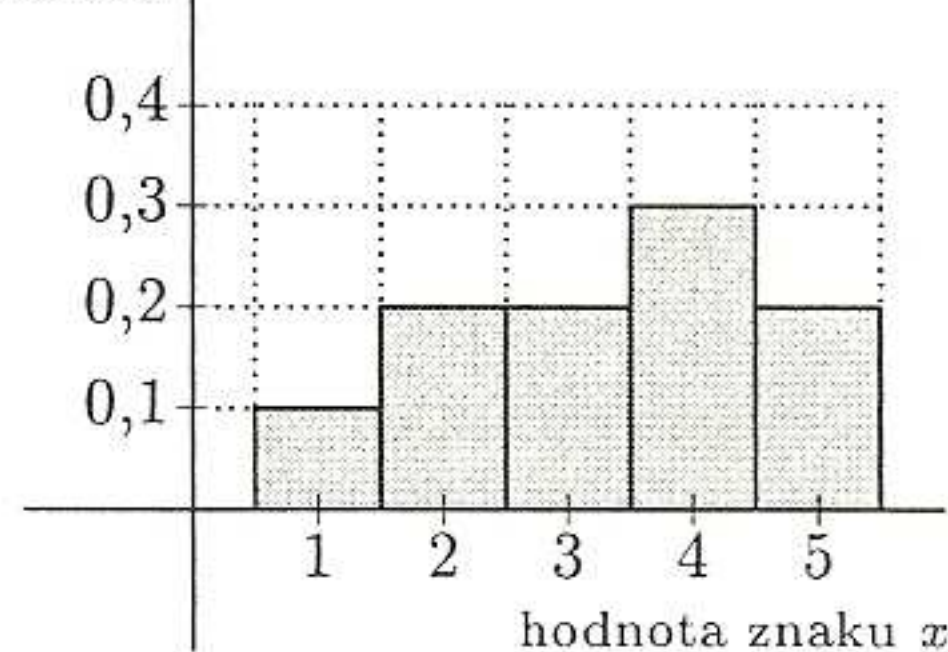
A/ relativní četnost



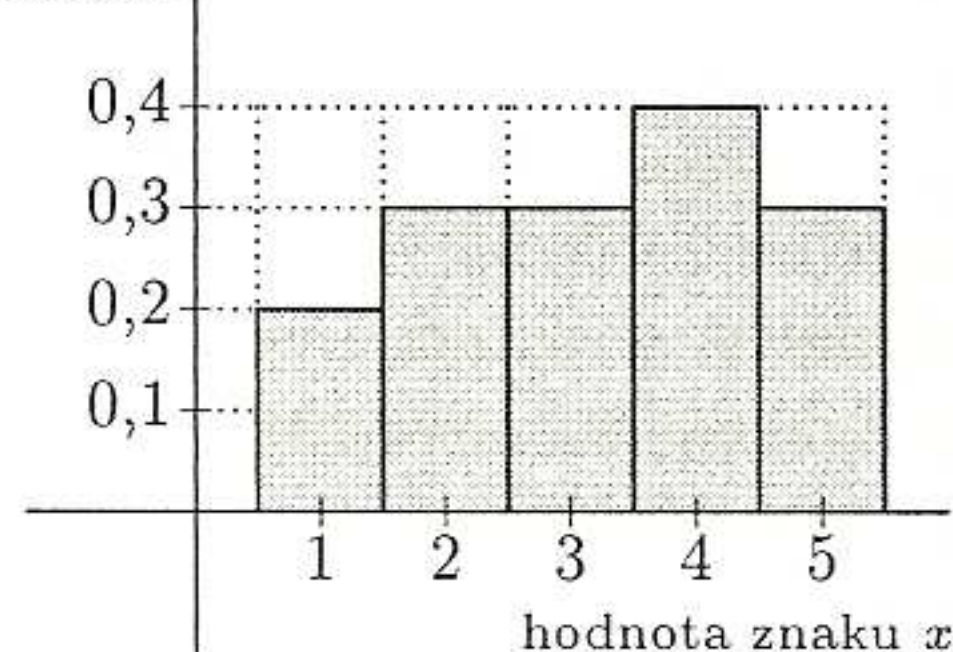
B/ relativní četnost



C/ relativní četnost



D/ relativní četnost



Řešení: 243C, 244B